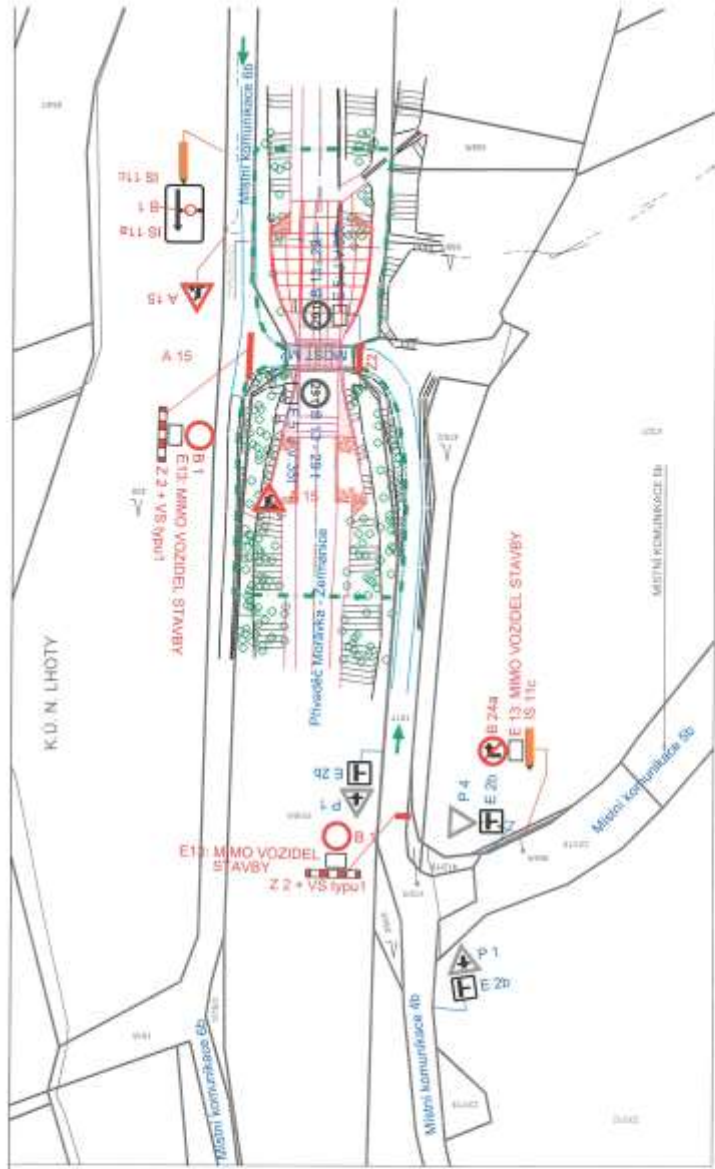
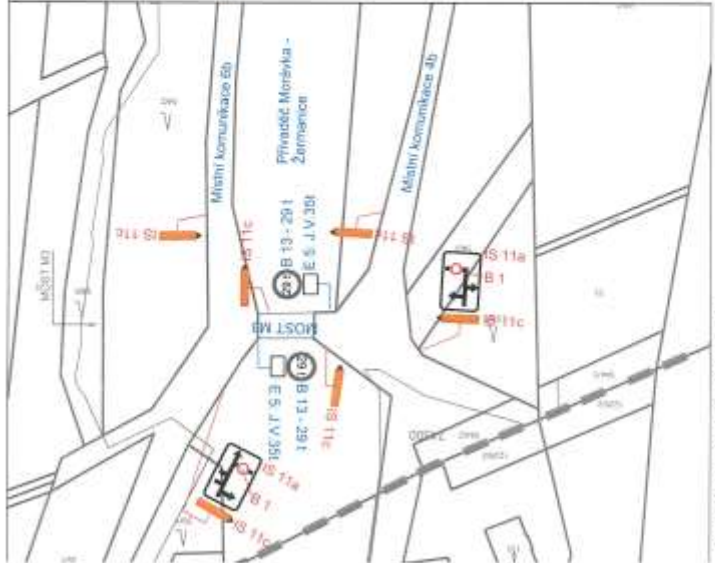


Uzavírka místní komunikace, mostu NL-M-02 a objížďka v obci Nižní Lhoty

V době od 15. 4. 2023 do 30. 9. 2023 dojde k uzavírce části místní komunikace 4b a mostu NL-M-02 (v úseku vpravo od tečkové křižovatky před žermanickým přivaděčem na výjezdu z okružní komunikace kolem PZ Nošovice směrem na Dobratice - Bukovice včetně mostu) z důvodu realizace opravy spádového stupně č. 16 na Přivaděči Vyšní Lhoty – Žermanice v rámci udržovacích prací pod názvem „Přivaděč Vyšní Lhoty-Žermanice, stupně 13 a 16, stavba č. 3041“. Z výše uvedeného důvodu **bude nařízena objížďná trasa** po MK 4b na levém břehu žermanického přivaděče přes most NL-M-01 (most u chaty Povodí Odry při kat. hranici s Nošovicemi - Říčky) po MK 6b na pravém břehu žermanického přivaděče po most NL-M-02 – viz mapka v příloze. Žádáme občany, aby respektovali dopravní značení a pokud nebydlí ve východní části obce Nižní Lhoty či Nošovice - Říčky, nebo nejedou výhradně do těchto lokalit, aby raději využívali jiné místní komunikace k cestě do zaměstnání či za nákupy a lokalitou, která bude v souvislosti s opravami na stupni 13 v k. ú. Nošovice a stupni 16 v k. ú. Nižní Lhoty zatížena staveništní dopravou, neprojízďeli. Děkujeme všem za pochopení.



ŘEŠENÁ LOKALITA



mapa: Ing. Martin Kubok
 20.01.2023 12:34:48
 Projekt: Místní komunikace
 Místní komunikace 4b
 PŘÍLOHA Č. 13 - PŘECHODNÉ DOPRAVNÍ ZNAČENÍ
 Úroveň: 1 - lokalita

LEGENDA:

- P 4 Stávající svislé dopravní značení
- A 15 Navržené přechodné svislé dopravní značení

POZNÁMKA:

Stávající svislé dopravní značení je zakresleno v rozsahu nutném pro návrh.

Příloha k č. j. KRPT-62875-4ČJ-2023-070206
 Příloha je nedílnou součástí vyjádření PCR v němž jsou uvedeny podmínky, které musí být splněny.



Zápis: projektant	JIRÍ BRĚNEK
Výpracoval	JIRÍ BRĚNEK
Kreslil	JIRÍ BRĚNEK
Kontroloval	JIRÍ BRĚNEK
Šel	
JIRÍ BRĚNEK projektová činnost Na Obecní 1528/10, 700 30 Dětřev-Hrabůvka IČ: 11550937 tel.: 737331962	
POCIS s.r.o. Dubovka 3038/86 ojednotitel : 100 00 0000	
Jezum	Libeň, 2023
škála	1:1000
číslo	1
datum	19/02/23